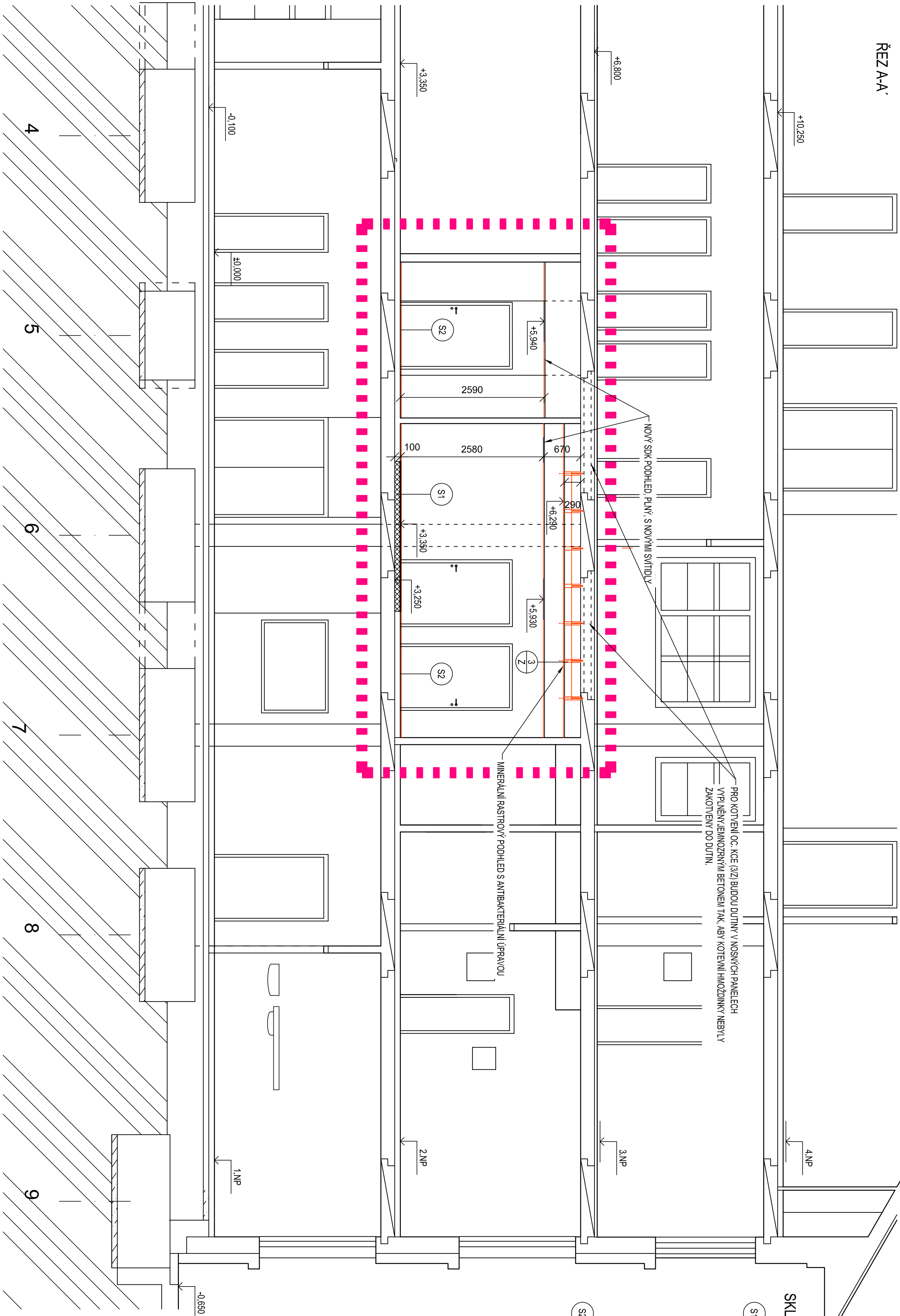


## ŘEZ A-A'









## SKLADBY KONSTRUKCI


- ANTIŠTĚTICKÉ PVC S SOUVISEJÍCÍ SYSTÉMOVÉ SOUVRSTVÍ DO 20 mm
  - CEMENTOVÁ SAMONIVELAČNÍ ŠTERKA DO 3 mm
  - PENETRAČNÍ NÁTĚR
  - BETON C20/25 + VÝZTUŽ ŠKELNÁ VLÁKNA 10 kg/m<sup>3</sup> - tl. 100 mm
  - 1x IPA (A), VOLNĚ LOŽENÁ
  - 1x SEPARAČNÍ VRSTVA (IPA)
- STŘEŠNÍ KONSTRUKCE


(S2) SKLADBA PODLAHY MIMO ZAŘÍZENÍ RTG

- ANTIŠPATIČE PIG + SOUVISILCEJ SYSTÉMOVÉ SOUVRSTNÍ 20 mm
- CEMENTOVÁ SAMONIVELAČNÍ STĚRKA 3 mm
- PENETRAČNÍ NÁTĚR
- BETON C20/25 TL. 100 mm
- FIBREX TL. 5 mm
- 1x SEPARAČNÍ VRSTVA (IPA)
- STŘEPNÍ KONSTRUKCE TL. 250 mm

## LEGENDA KONSTRUKCI

- |   |   |
|---|---|
|  | STÁVAJÍCÍ KONSTRUKCE                    |
|  | ROSTLÁ ZEMLINA                          |
|  | STAVBOU DOTČENÉ PROSTORY RTG            |
|   | NOVÉ KONSTRUKCE                         |
|    | POMOCNÉ KONSTRUKCE PRO PS 01            |
|    | NOVÁ SKLADBA PODLAHY POD ZAŘÍZENÍ PS 01 |

NAVRHOVÁTEL	Jana Hlavnicková	
SCHVÁLIL	Ing. Martin Gazda	
INVESTOR	Oblasťní nemocnice Jičín a.s. Bolzanova 51/2, 506 01 Jičín	
AKCE	Stavební úpravy pro obměnu skiskoskopio - skiaografického RTG systému	
SOLABOR	D.1.1 Architektonicko stavební řešení	
NAZEV VÝNĚSU	ŘEZ A-A - STAVEBNÍ ÚPRAVY	

 projektování a realizace staveb SPECTA s.r.o., Na Pořádku 82/111, 400 01 Jičín n. L. IČ: 273 06 350, DIČ: CZ27306350 telefon: 475 511 444 e-mail: info@specta.cz osm: 733 121 824 www.specta.cz	DATAUM	04/2021
	Č. ZAKÁŽKY	S-21-007a
	STUPĚN PD	DPS
	FORMÁT VYK.:	A2
MĚŘITVO:	1:50	D.1.1.b.06

VYKLIZENÍ STÁVAJÍCÍ TECHNOLOGIE A KONKRÉTNÍ ŘEŠENÍ TRANSPORTU ZAŘÍZENÍ JE SOUČÁSTÍ DODÁVKY TECHNOLOGIE

UVEDENÉ ŘEŠENÍ STAVEBNÍCH ÚPRAV JE POUZE ORIENTAČNÍ - BUDE UPŘESNĚNO VYBRANÝM DODAVATELEM RTG